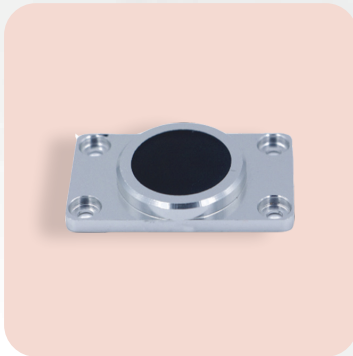


Puce RFID (compatible métal) UHF

Réf. : TAU-36-RI



DESCRIPTION

Intégrée dans une plaque de métal, la puce RFID TAU-36-RI peut être appliquée sur n'importe quel type de surface, que cette dernière soit **métallique ou non**.

Bien protégée par le métal, la puce peut être utilisée à **l'extérieur**, et dans des **environnements difficiles** (en termes de poussière, d'eau, de température...).

Elle est très facile à apposer.

EXEMPLES D'UTILISATION

Traçabilité de
containers

Suivi sur ligne de
production

Localisation et
inventaires

Identification de
machines ou de
véhicules

Dimensions : 60 x 30 x 8 mm

Poids : 9,7 g

Matière : métal

Fixation : vissage

Distance de lecture : jusqu'à 1,5 m

Puce : Alien Higgs-3

Fréquence : 865-868 Mhz (nous contacter pour d'autres fréquences)

Protocoles : EPC Class1 Gen2; ISO18000-6C

Norme : IP68

Capacité de stockage :

EPC : 96 bits à 480 bits

Mémoire utilisateur : 512 bits

Capacité de réencodage : jusqu'à 100 000 fois

Durée de conservation des données : environ 10 ans

Température fonctionnelle : de -20 à 80 °C

Température de stockage : de -40 à 150 °C